

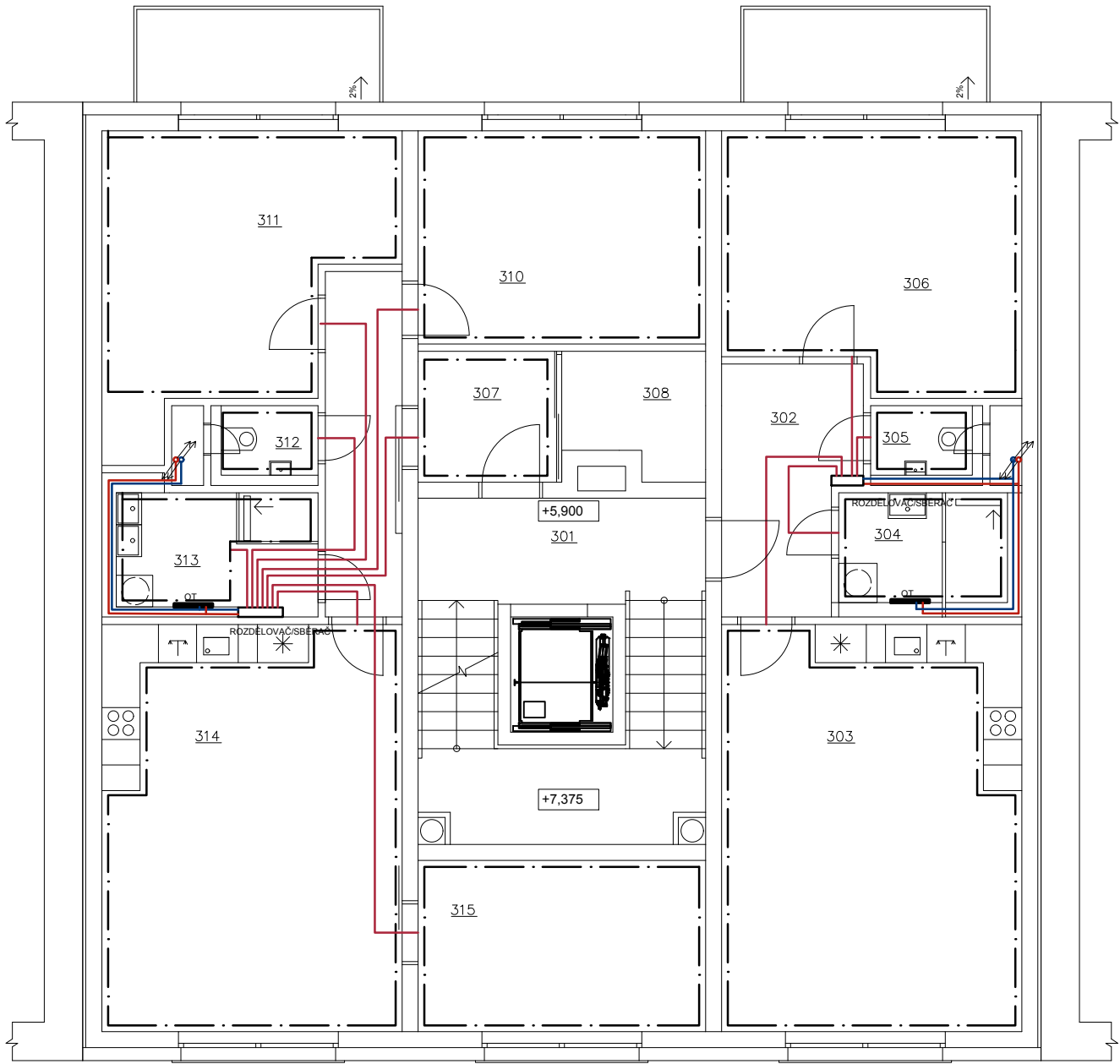
3NP 1:100 VYTÁPĚNÍ

LEGENDA ZNAČENÍ

- PŘÍVODNÍ POTRUBÍ
- VRATNÉ POTRUBÍ
- VYTÁPĚNÁ ZÓNA
- PŘÍVODNÍ/ODVODNÍ POTRUBÍ

LEGENDA MÍSTNOSTÍ

OZN:	ÚČEL MÍSTNOSTI	PLOCHA m²	PODLAHA
301	SCHODIŠŤOVÝ PROSTOR	24,39	KER. DLAŽBA
BYT Č. 5, 2+KK (63,43+5,85 m²)			
302	PŘEDSÍŇ	7,76	KER. DLAŽBA
303	KK + OBÝVACÍ POKOJ	29,96	KER. DLAŽBA
304	KOUPELNA	5,57	KER. DLAŽBA
305	WC	2,19	LAMINÁTOVÁ
306	LOŽNICE	18,15	LAMINÁTOVÁ
BYT Č. 6, 4+KK (99,06+5,85 m²)			
307	PŘEDSÍŇ	4,61	KER. DLAŽBA
308	ŠATNA	3,99	KER. DLAŽBA
309	CHODBA	6,49	LAMINÁTOVÁ
310	POKOJ	15,01	LAMINÁTOVÁ
311	LOŽNICE	17,94	KER. DLAŽBA
312	WC	2,09	KER. DLAŽBA
313	KOUPELNA	6,88	LAMINÁTOVÁ
314	KK + OBÝVACÍ POKOJ	29,96	LAMINÁTOVÁ
315	PRACOVNA	12,06	LAMINÁTOVÁ



0,000=222,420 mn.m. B.p.v / SOUŘADNICOVÝ SYSTÉM S-JTSK

PŘEDMĚT	BAKALÁŘSKÁ PRÁCE	<div><div></div><div>VYSOKÉ UČENÍ TECHNICKÉ V BRNĚ FAKULTA STAVEBNÍ</div></div>	
VYPRACOVAL	PETR PŘIDAL		
KONTROLOVAL	prof. Ing. MILAN OSTRÝ Ph.D.		
STAVEBNÍK			
MÍSTO STAVBY	OLOMOUC, LITOVELSKÁ		
NÁZEV STAVBY	BYTOVÝ DŮM PROLUKA V OLOMOUCI	FORMÁT	A3
STAVEBNÍ OBJ.	BYTOVÝ DŮM	DATUM	8.4.2022
ČÁST	D.1.4 KONCEPCE TECHNICKÉHO ZAŘÍZENÍ	STUPEŇ PD	DSP
OBSAH:	PŮDORYS 3 NP – KONCEPCE VYTÁPĚNÍ	MĚŘÍTKO 1:100	Č. VÝKRESU D.1.4.14